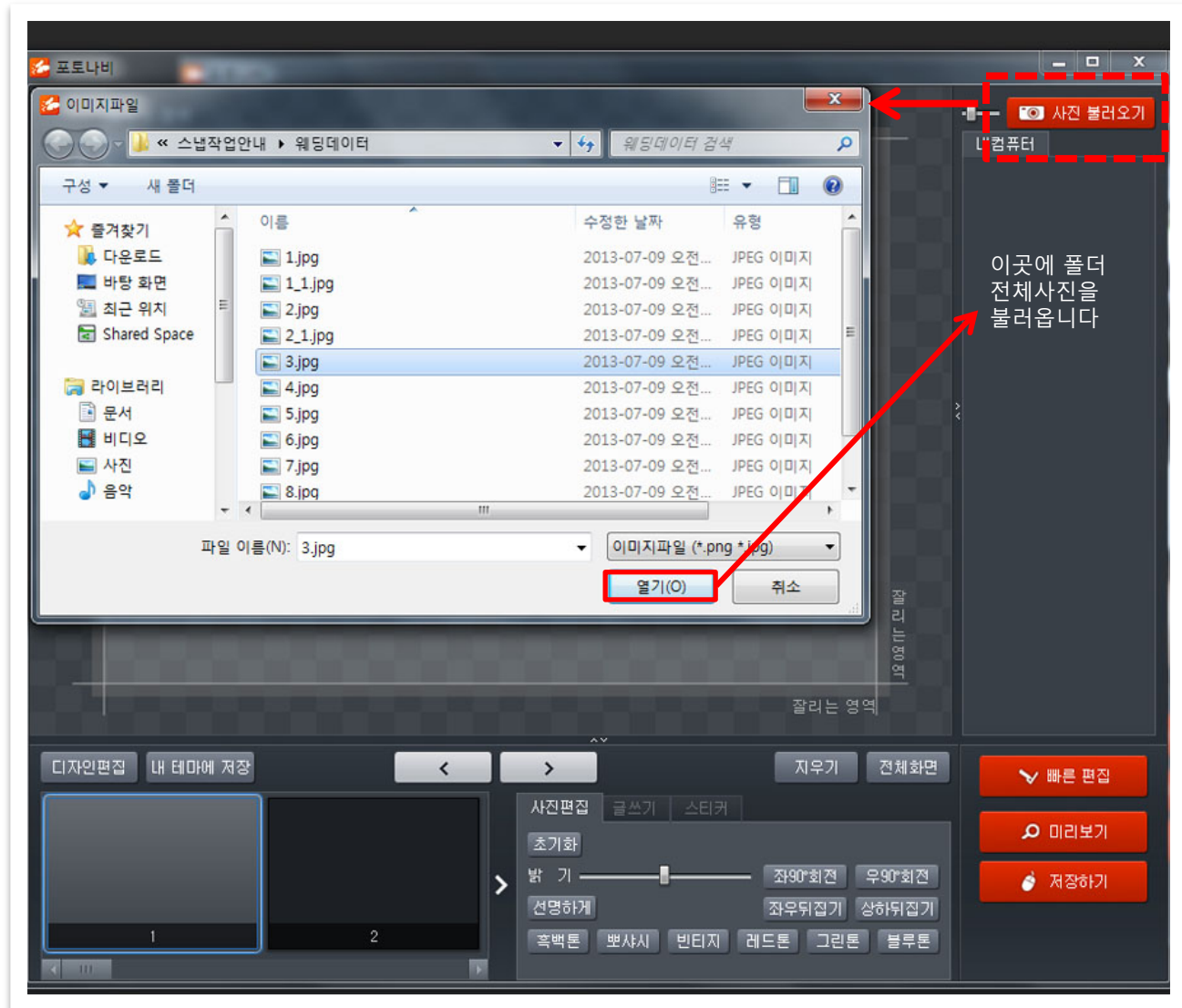


• 사진업로드하기

- 사진 넣기와 편집
- 빠른편집이용하기
- 디자인편집하기
- 사진추가하기
- 내 테마 저장하기
- 미리보기
- 로고삽입
- TIP 정리

사진불러오기 버튼 클릭 후 원하는 폴더에서 사진을 선택하면 선택된 사진이 있는 폴더 전체사진이 나타나게 됩니다.

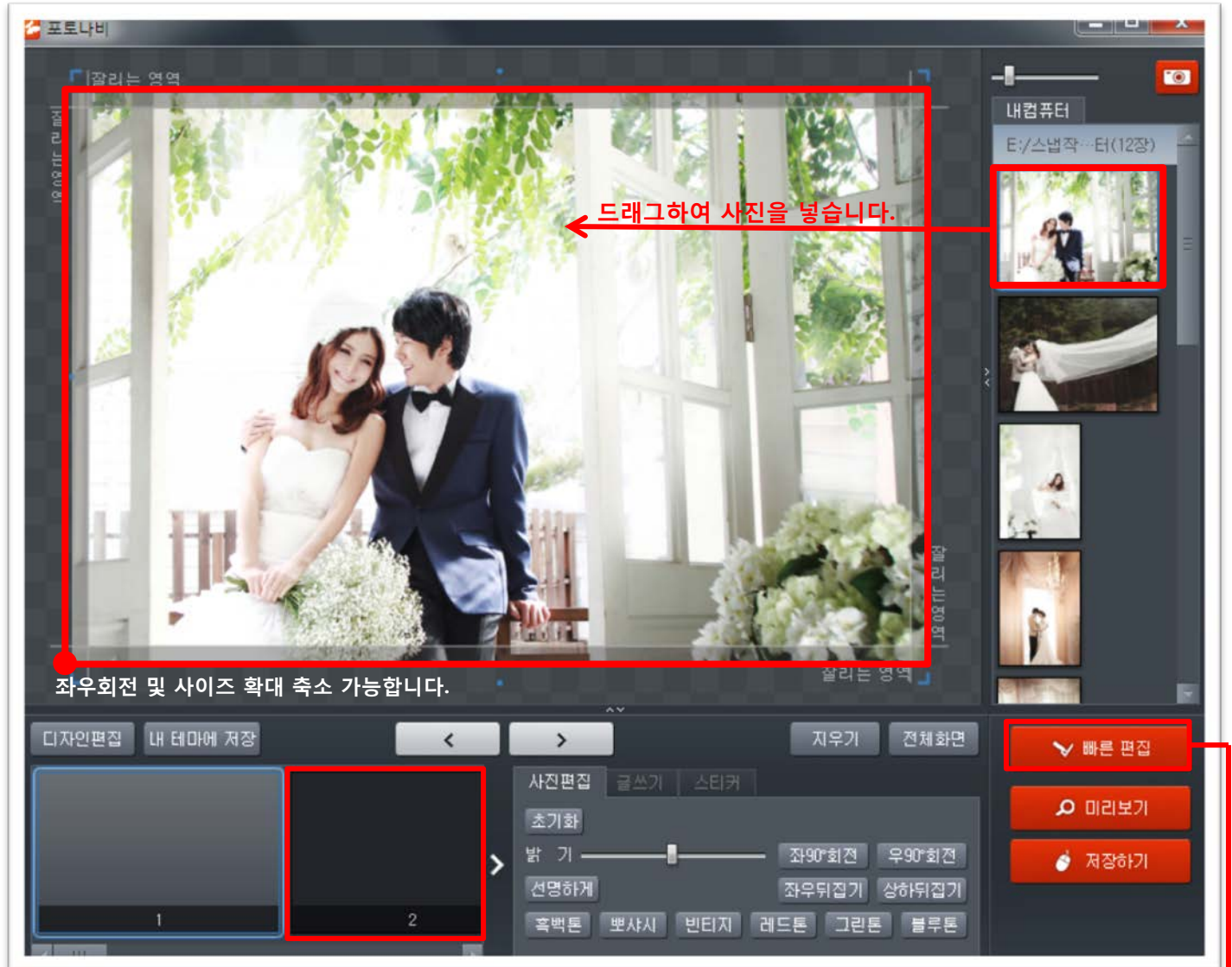


- 사진업로드하기

• 사진넣기와 편집

- 빠른편집이용하기
- 디자인편집하기
- 사진추가하기
- 내 테마 저장하기
- 미리보기
- 로고삽입
- TIP 정리

불러온 사진을 드래그하여 사진을 넣을 수 있습니다.



1번사진이 채워지면 2번째를 클릭하여 원하는 사진을 드래그합니다. 이와 같은 방법으로 사진을 모두 채워넣고 저장하기를 누릅니다.

TIP .빠른편집을 이용하시면 보다 빠르게 사진을 채워 넣으실 수 있습니다.

- 사진업로드하기
- 사진넣기와 편집

빠른편집이용하기

- 디자인편집하기
- 사진추가하기
- 내 테마 저장하기
- 미리보기
- 로고삽입
- TIP 정리

우측 하단의 **정렬순서로 채워넣기**와 **임의순서로 채워넣기**를 이용하여 사진을 빠르게 담을 수 있습니다. 사진이 모두 채워지면 자동으로 빠른편집 페이지가 닫히며 최종확인 후 저장하기를 누릅니다. (불러온 사진과 프레임장수가 동일 하지 않으면 중복되거나 누락될 수 있습니다.)



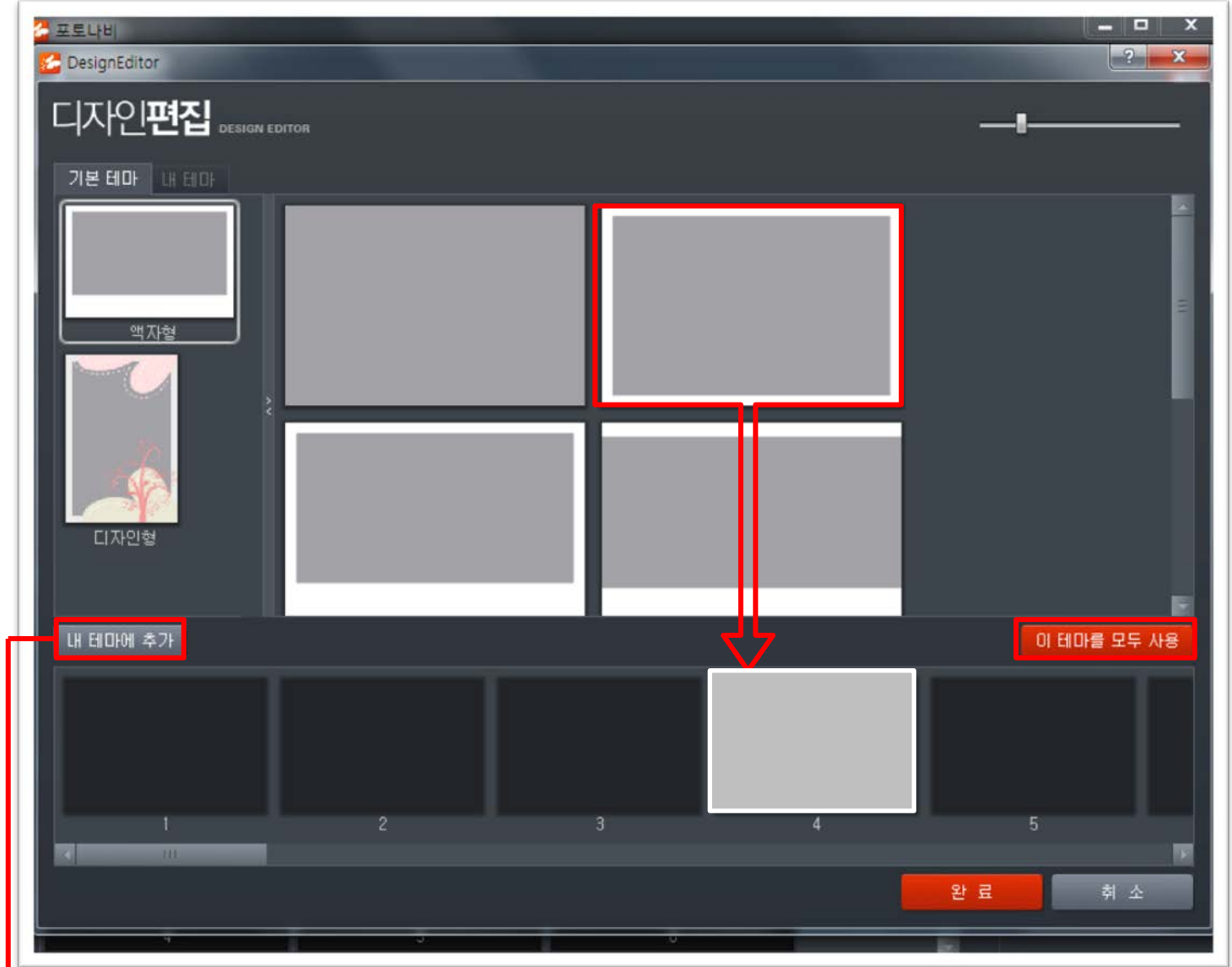
TIP. 세로사진이 섞여있는 경우 디자인편집을 이용하여 세로프레임으로 미리 적용해두면 편리합니다. 혹은 원본사진을 미리 가로로 돌려놓은 후 작업하시면 편리합니다.

- 사진업로드하기
- 사진넣기와 편집
- 빠른편집이용하기

디자인편집하기

- 사진추가하기
- 내 테마 저장하기
- 미리보기
- 로고삽입
- TIP 정리

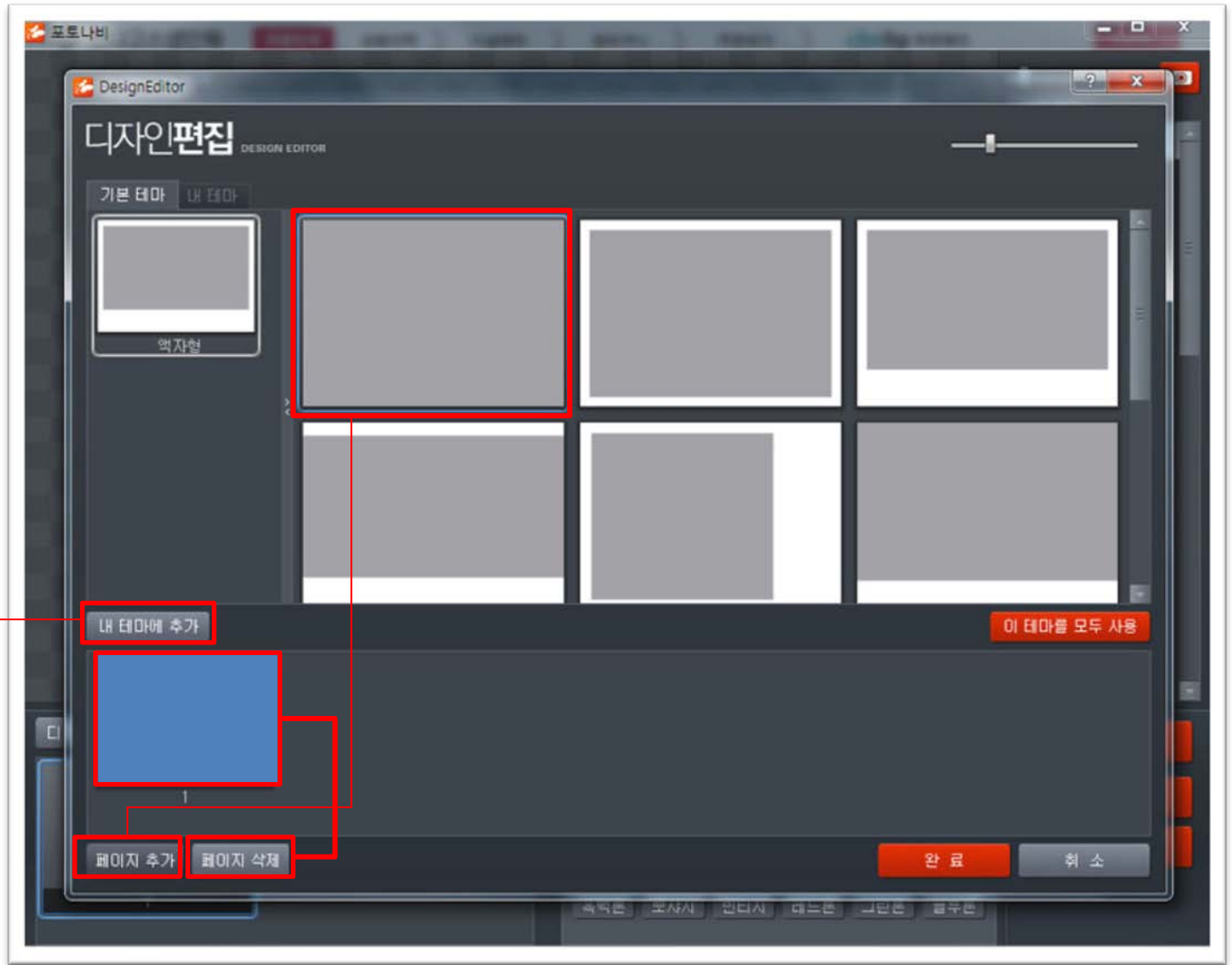
원하는 프레임을 선택 후 아래로 드래그해서 한장씩 프레임을 변경할 수 있습니다.
원하는 프레임으로 일괄변경을 원할 경우 프레임선택 후 우측 **이테마모두사용** 버튼을 클릭하시면 한꺼번에 변경됩니다.



TIP. 원하시는 프레임 설정 후 내 테마에 추가를 누르시면 다음 작업 시에 설정된 테마를 불러와 빠르게 작업하실 수 있습니다.

- 사진업로드하기
- 사진넣기와 편집
- 빠른편집이용하기
- 디자인편집하기
- **사진추가하기**
- 내 테마 저장하기
- 미리보기
- 로고삽입
- TIP 정리

사진추가 시 원하는 프레임을 선택하고 **페이지추가** 버튼을 눌러 추가 후 완료버튼을 누릅니다.
 페이지 삭제 시 하단의 설정된 프레임을 선택하고 **페이지삭제** 버튼을 눌러 삭제 후 완료버튼을 누릅니다.



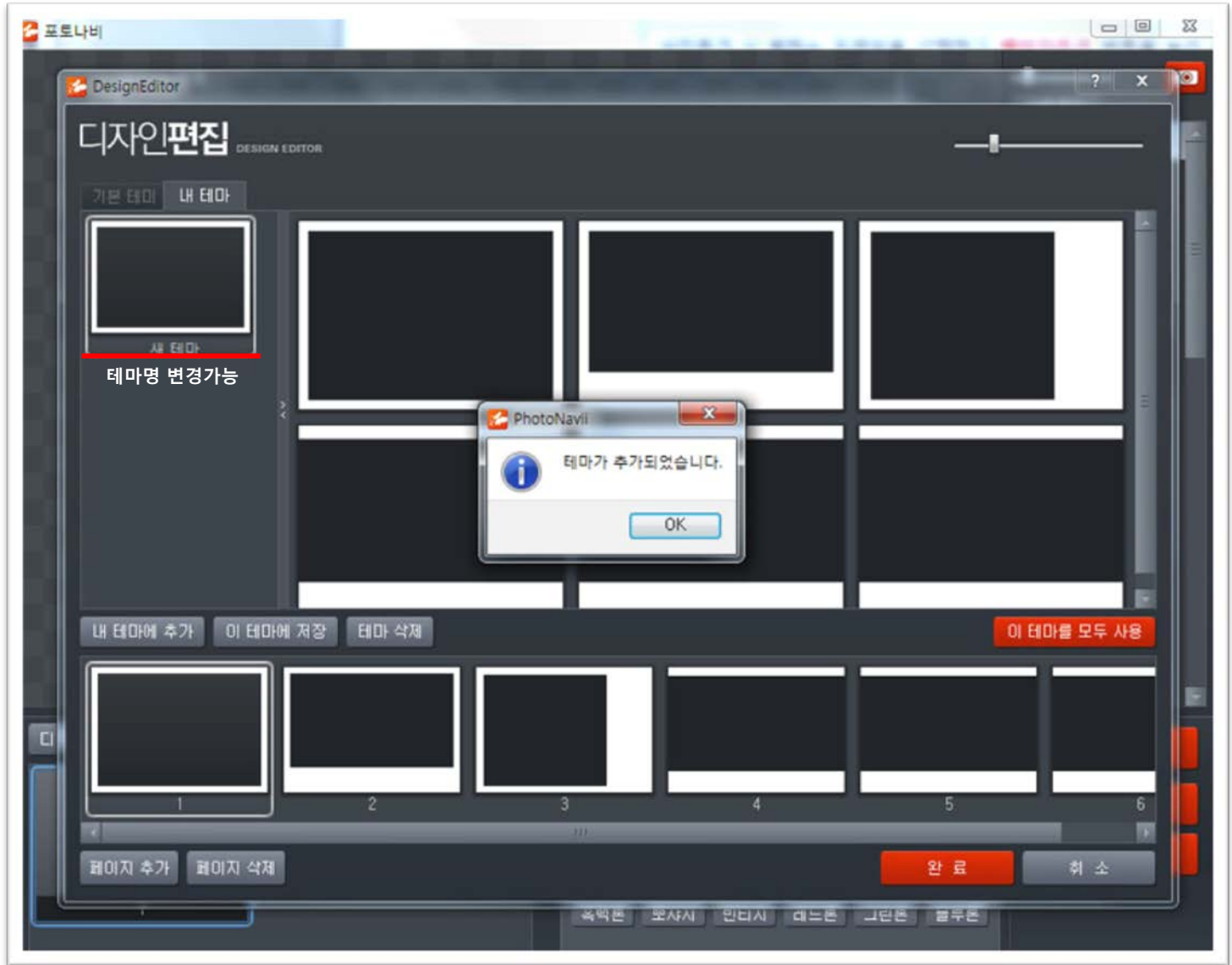
TIP. 원하시는 프레임 설정 후 내 테마에 추가를 누르시면 다음 작업 시에 설정된 테마를 불러와 빠르게 작업하실 수 있습니다.

- 사진업로드하기
- 사진넣기와 편집
- 빠른편집이용하기
- 디자인편집하기
- 사진추가하기

내 테마 저장하기

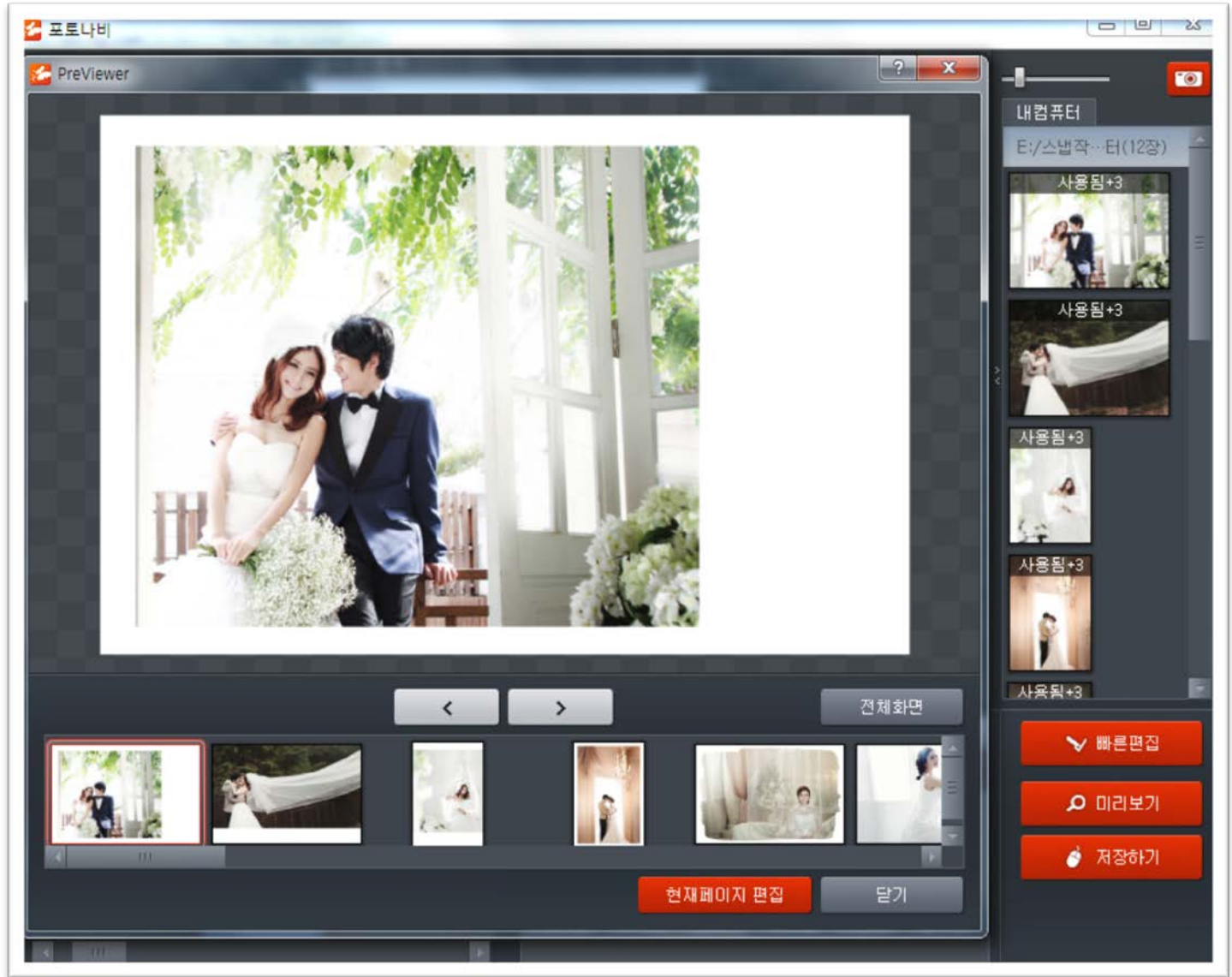
- 미리보기
- 로고삽입
- TIP 정리

원하는 프레임, 페이지(장수) 설정 후 내 테마에 저장해두시면 다음 작업 시 테마를 불러와 빠르게 작업하실 수 있습니다.



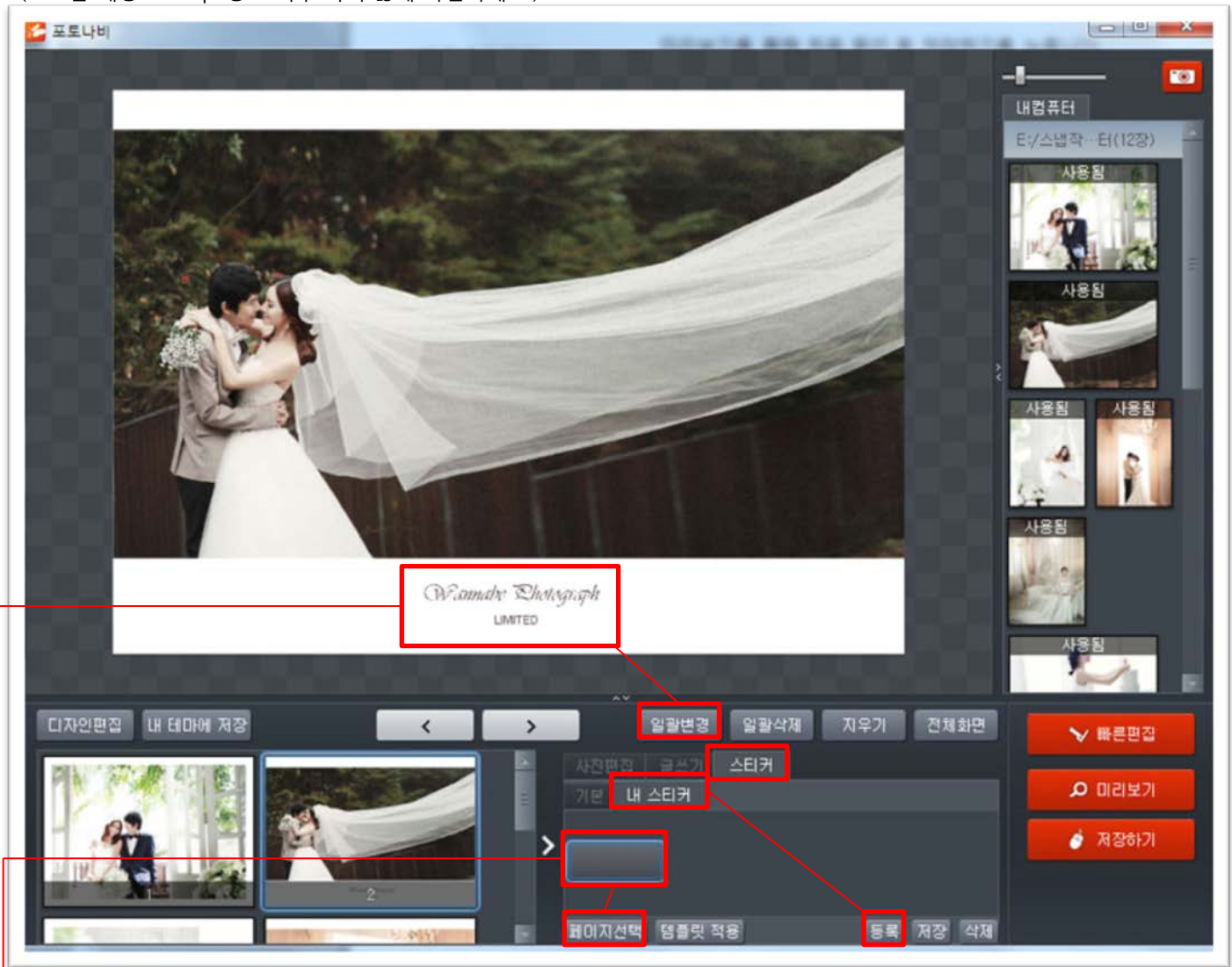
- 사진업로드하기
- 사진넣기와 편집
- 빠른편집이용하기
- 디자인편집하기
- 사진추가하기
- 내 테마 저장하기
- **미리보기**
- 로고삽입
- TIP 정리

미리보기를 통해 최종 확인 후 저장하기를 누릅니다.
수정을 원할 시 현재페이지편집 버튼을 눌러 원하는 페이지 수정을 할 수 있습니다.



- 사진업로드하기
- 사진넣기와 편집
- 빠른편집이용하기
- 디자인편집하기
- 사진추가하기
- 내 테마 저장하기
- 미리보기
- **로고삽입**
- TIP 정리

로고나 문구를 png파일로 준비하고 우측하단 **스티커 ▶ 내스티커 ▶ 등록**을 눌러 컴퓨터에 저장된 파일을 불러옵니다.
(로고는 해상도 300px정도 너무 작지 않게 작업하세요.)



불러온 로고를 선택하고 페이지선택을 눌러 삽입을 원하는 페이지 선택 후 템플릿 적용을 누르면 선택된 페이지에 로고가 삽입
원하는 위치, 사이즈로 조정 후 일괄변경을 눌러 모든 프레임의 로고를 일괄 변경 설정 할 수 있습니다. 일괄삭제도 가능
TIP. 내 테마설정 시 로고를 삽입한 프레임을 설정해 두시면 다음 작업 시 편리합니다.

- 사진업로드하기
- 사진넣기와 편집
- 빠른편집이용하기
- 디자인편집하기
- 사진추가하기
- 내 테마 저장하기
- 미리보기
- 로고삽입

• **TIP 정리**

1. 가로나 세로사진으로 모든 파일을 동일하게 만들면 보다 빠르게 작업하실 수 있습니다.
(기본프레임설정이 무테가로사진이므로 가로사진으로 준비하시면 편합니다.)
단.특별한 프레임적용이 필요 없을 경우임
2. 디자인변경을 통해 원하는 프레임이나 수량 설정 후 빠른편집을 이용하시면 좀 더 편리합니다.
3. 내 테마설정을 이용하여 자주 이용하는 테마를 등록해두시면 편리합니다.
(로고나 문구 삽입도 내 테마설정 시 적용해두시면 빠르게 작업하실 수 있습니다.)
4. 미완료 시에도 저장하기를 눌러 임시저장을 해두시면 장바구니에서 불러와 추가작업을 하실 수 있습니다.

작업 시 문의사항이 있으시면 고객센터로 전화 주시기 바랍니다. **고객센터 1600-9810**